

# AS-B 220

## AUTOMAT SCHODOWY



### Przeznaczenie

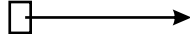
Automat schodowy (wyłącznik czasowy) służy do utrzymania włączonego oświetlenia korytarzy, klatek schodowych, lub innych obiektów przez określony czas, po upływie którego oświetlenie zostanie wyłączone automatycznie.

### Działanie

Załączony wyłącznikiem chwilowym (dzwonekowym) automat schodowy podtrzymuje oświetlenie przez czas ustawiony potencjometrem (od 0,5min. do 10min.). Po upływie nastawionego czasu automat wyłączy oświetlenie samoczynnie. Po wyłączeniu oświetlenia możemy je załączyć ponownie.

### Uwaga!

AS-B220 może współpracować z wyłącznikami podświetlanymi.



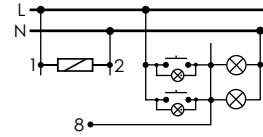
### Montaż

1. Wyłączyć zasilanie.
2. Automat zamocować na szynie w skrzynce rozdzielczej.
3. Podłączyć do układu wg schematu.
4. Wkrętakiem płaskim ustawić czas działania.

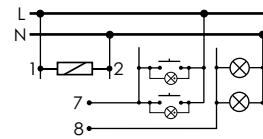
### Dane techniczne

zasilanie	230V AC
prąd obciążenia rezystancyjnego	<16A
opóźnienie wyłączenia - regulowane	0,5÷10min
opóźnienie zadziałania	<1sek
przyłącze	zaciski śrubowe 2,5mm <sup>2</sup>
pobór mocy	1,2W
temperatura pracy	-25÷50°C
wymiary	2 moduły (35mm)
mocowanie	na szynie TH-35

### Schemat podłączenia



instalacja 3-przewodowa



instalacja 4-przewodowa